


# A BORDO DELLA M/N KLEINE PRINZ ★★★★★

La Mn Kleine Prinz ★★★★★ graziosa unità fluviale, costruita nel 1992, è stata completamente rinnovata nel 2016; ha confortevoli aree comuni e spaziose cabine, tra le più ampie sul mercato (circa 16 mq.). Tutte le cabine sono esterne con ampia finestra panoramica, apribile con vasistas e sono dotate di 2 letti bassi.

Nel ristorante si potranno gustare squisiti piatti della cucina internazionale con piatti tipici dei paesi attraversati, mentre nel Bar Panorama, dotato di ampie e panoramiche finestre, sarà possibile trascorrere piacevoli momenti all'insegna del relax accompagnati dallo scorrere degli incantevoli paesaggi delle sponde danubiane. Tutte queste caratteristiche fanno della M/h Kleine Prinz una confortevole nave ★★★★★ grazie alla quale potrete esplorare i territori e le capitali che si affacciano sul Danubio sempre assistiti da uno



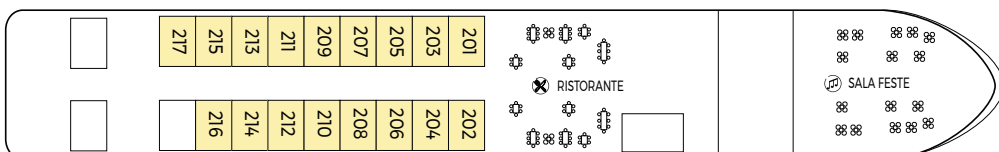
 STAFF TURISTICO  
GIVER

## CARATTERISTICHE PRINCIPALI

- Bandiera tedesca
- Anno di costruzione 1992
- Ristrutturata nel 2016
- Lunghezza: 93 m
- Larghezza: 11 m
- Pescaggio: 1,40 m
- Ristorante
- Bar, Internet Point, WiFi gratuito (salvo copertura di rete)
- Boutique
- Ascensore
- Corrente elettrica : 220 V
- Ponti: 3
- Capacità passeggeri: 85

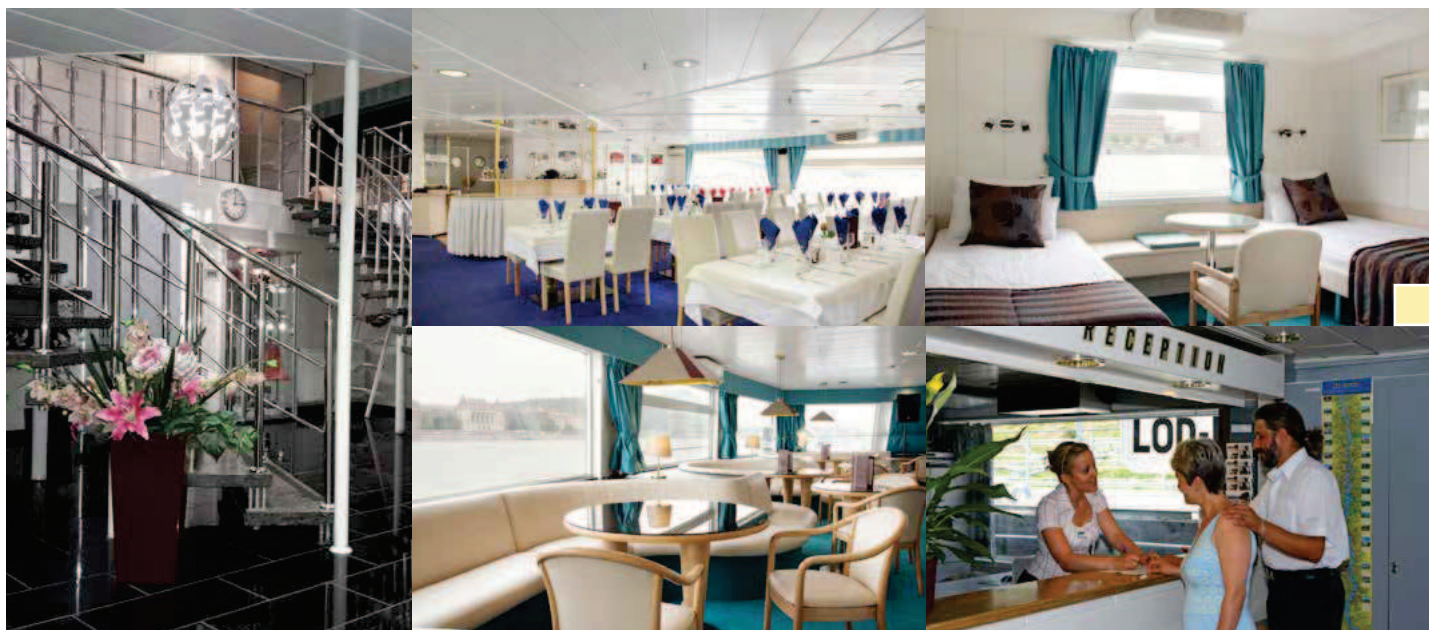
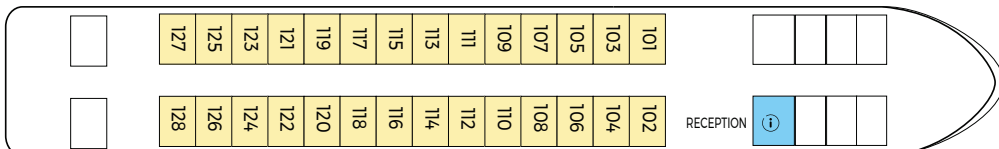
### PONTE SUPERIORE

Cabina a 2 letti



### PONTE PRINCIPALE

Cabina a 2 letti





# CAPODANNO

## DAL 27 DICEMBRE AL 2 GENNAIO

### Crociera di 7 giorni

- Voli di linea a/r dall'Italia
- Trasferimenti a/r aeroporto/porto
- 6 notti a bordo
- Pensione completa come da programma
- **Visite incluse in lingua italiana:**  
Belgrado, Novi Sad, Pecs, Budapest,  
Bratislava, Vienna



STAFF TURISTICO GIVER

### M/n Kleine Prinz ★★★★★

- |            |              |
|------------|--------------|
| • 4 PAESI  | • 4 CAPITALI |
| AUSTRIA    | VIENNA       |
| SLOVACCHIA | BRATISLAVA   |
| UNGHERIA   | BUDAPEST     |
| SERBIA     | BELGRADO     |

### 27 DICEMBRE | Italia-Belgrado cena a bordo

Partenza con voli di linea dall'Italia per Belgrado. Arrivo a trasferimento all'imbarco sulla Mn Kleine Prinz ★★★★★. Riunione turistico informativa sull'itinerario, cocktail di benvenuto e presentazione dell'equipaggio. Dopo la cena si potrà assistere ad un'esibizione di musiche e danze folcloriste serbe e ad una sfilata di maglieria artigianale tipica.



### 28 DICEMBRE | Belgrado-Noví Sad pensione completa con pranzo in agriturismo

Dopo la prima colazione sbarco per la visita panoramica della capitale serba con visita della Fortezza di Kalemegdan e del Parco per proseguire con il centro storico dove si trovano la cattedrale di San Michele, il palazzo della Principessa Ljubica, il municipio, il palazzo dell'assemblea nazionale, la chiesa di San Marco. Sosta all'Hotel Majestic per un piccolo rinfresco e tempo libero di circa un'ora per shopping prima di proseguire per Jarak, piccolo villaggio della provincia della Vojvodina, dove si pranzerà in un agriturismo con specialità locali accompagnate da bevande tipiche come la Sljivovica, acquavite artigianale di prugne, e vino locale con intrattenimento di musiche tradizionali.

Proseguimento per Novi Sad, seconda città della Serbia, e giro panoramico. È una città piena di vita con bei palazzi, negozi, parchi e ristoranti che la animano; per questo si è classificata nel 2019 al terzo posto nella classifica di Lonely Planet.

Rientro a bordo e partenza della nave alle ore 17.00 circa.

Cena a bordo e serata musicale.

### 29 DICEMBRE | Mohacs-Pecs pensione completa, pranzo in ristorante

Alle ore 10.00 circa arrivo a Mohacs e sbarco per la visita della città di Pecs, la città degli artisti, con le sue gallerie ed i musei è stata capitale europea della cultura nel 2010. La visita inizia dalla cattedrale di S. Pietro e Paolo, costruita nell'XI secolo e simbolo della città, dove si potrà ascoltare un concerto di organo con musiche di Bach ed altri compositori ed ammirare il tesoro della cattedrale. Altri luoghi di interesse che si potranno ammirare saranno Piazza Szechenyi, il municipio, il palazzo Lorant, via Kaptalan con le belle case medioevali. Tempo libero a disposizione nella zona pedonale Ferencsek, piena di negozi e caffè. Pranzo in ristorante dove si potrà gustare il tipico goulash ed altri piatti locali. Rientro a Mohacs intorno alle 17.00 e ripresa della navigazione verso Budapest. Possibilità di partecipare ad una degustazione di vini locali al bar.

### 30 DICEMBRE | Budapest pensione completa a bordo

Arrivo a Budapest intorno alle 08.00. Dopo la prima colazione sbarco per la visita panoramica della città per ammirarne gli aspetti principali: il Parlamento, la basilica di Santo Stefano, il Teatro dell'Opera, a Piazza degli Eroi, il parco ed il castello Vajdahunyad. Sosta di circa mezz'ora al Bastione dei Pescatori per salire sulla collina di Gellert. Rientro a bordo per il pranzo e pomeriggio a disposizione per visite individuali. Partenza della nave alle ore 23.00 circa.

### 31 DICEMBRE | Bratislava pensione completa a bordo

Mattinata in navigazione con possibilità di partecipare ad attività di bordo ed ammirare il magnifico paesaggio ungherese. Arrivo a Bratislava alle 15.00 circa e sbarco per il giro città con il trenino turistico che permetterà di ammirare la parte vecchia della capitale fino al castello dal quale si gode di un bel panorama sul centro storico e fino all'Austria. Tempo a disposizione nella zona pedonale dove si trovano la cattedrale di San Martino, il teatro nazionale ed il vecchio Municipio. Tempo libero per shopping e visite individuali prima del rientro a bordo.

La cena di Capodanno sarà seguita da un programma musicale in attesa della mezzanotte per festeggiare l'arrivo del Nuovo Anno con un brindisi.

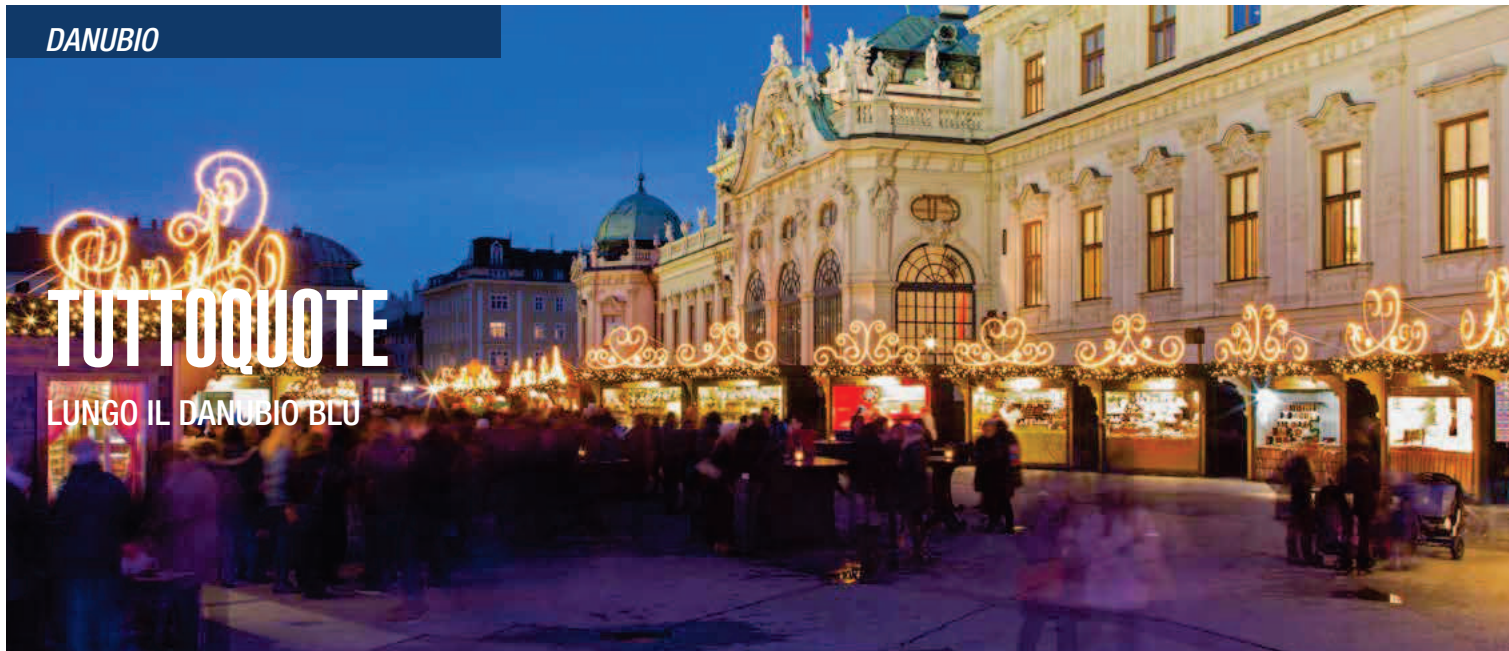
### 01 GENNAIO | Vienna pensione completa a bordo

Alle 02.00 ripresa della navigazione per arrivare a Vienna intorno alle 10.30 e sbarco per il giro panoramico della capitale austriaca per ammirarne i siti di maggiore interesse: la Ringstrasse, il teatro dell'opera, il palazzo imperiale Hofburg, il palazzo del Parlamento, il Municipio per proseguire al Belvedere con i magnifici giardini. La visita include tempo libero nei giardini della residenza estiva del Principe Eugenio. Passeggiata lungo le strade del centro.

Rientro a bordo per il pranzo. Pomeriggio a disposizione per visite individuali o possibilità di partecipare all'escursione facoltativa: Speciale concerto di musica classica per il nuovo anno (€ 160 da prenotarsi unitamente alla crociera). Cena di gala a bordo.

### 2 GENNAIO | Vienna-Italia prima colazione

Dopo la prima colazione sbarco e trasferimento in aeroporto per il volo di rientro in Italia.



# TUTTOQUOTE

## LUNGO IL DANUBIO BLU

M/n Kleine Prinz \*\*\*\* - Staff Turistico Giver Viaggi e Crociere

Quote di partecipazione da Milano e Roma (per persona in Euro)

Tutte cabine esterne con servizi privati, aria condizionata, telefono e phon

Tipo di cabina	Ponte	data di partenza dall'Italia	
		13 dicembre	27 dicembre
Cabina doppia a 2 letti bassi	Principale	990	1.550
Cabina doppia a 2 letti bassi	Superiore	1.090	1.650

- Spese d'iscrizione € 50
- Tasse aeroportuali/supplemento carburante da € 150/230 (da riconfermarsi al momento della prenotazione in relazione al vettore utilizzato, alla città di partenza e all'itinerario prenotato)

### Riduzioni:

- Cabina doppia - bambino fino a 11 anni con 1 adulto: 10%
- Viaggio di Nozze: € 150 a coppia

### Supplementi:

- cabina doppia uso singola (cabine contingentate) supplemento 50%

### Supplementi per partenze da altre città (classi contingentate)

Voli e altri vettori IATA	LUFTHANSA GROUP	Austrian	KLM	in Euro
Bologna/Torino/Pisa/Firenze/Venezia/Napoli/Verona/Genova/Trieste				70
Ancona/Alghero/Bari/Brindisi/Cagliari/Catania/Palermo/Reggio Calabria				110
Altre città su richiesta				

### NB:

Per alcune città di partenza l'operatività dei voli deve essere verificata all'atto della prenotazione.

Documenti: Carta di identità valida per l'espatrio.

## PRENOTA IN ANTEPRIMA

Per prenotazioni entro il 15 ottobre Giver offre lo sconto delle spese d'iscrizione. Non cumulabile con altri sconti o promozioni.

### LE QUOTE COMPRENDONO

- voli di linea a/r da Milano e Roma;
- trasferimenti a/r aeroporto/have;
- sistemazione a bordo nel tipo di cabina prescelto;
- 4/6 pernottamenti a bordo con trattamento di pensione completa dalla cena del primo giorno alla prima colazione dell'ultimo giorno, bevande incluse per la cena di Capodanno;
- H 24 caffè e tea station;
- serate musicali e festeggiamenti per il Nuovo Anno
- tasse portuali;
- Staff Turistico Giver Viaggi e Crociere;
- visite in lingua italiana (in alcune località la disponibilità di guide in lingua italiana potrebbe essere limitata, in questo caso il personale della Giver farà da tramite per le traduzioni);
- servizio auricolare durante le visite.

### LE QUOTE NON COMPRENDONO:

- vino, bevande, quota di servizio e tutti gli extra in genere;
- escursioni facoltative;
- tasse aeroportuali/supplemento carburante;
- qualsiasi servizio non menzionato;
- spese d'iscrizione;
- polizza assicurativa obbligatoria.

### QUOTA DI SERVIZIO:

Giver nel rispetto della tradizione crocieristica indica la cifra per persona di: € 30 per la crociera di 5 giorni € 50 per quella di 7 (a favore dell'equipaggio di bordo, da regolarsi a bordo). Per le guide locali e gli autisti durante le visite, la mancia è a discrezione del cliente.

Possibilità di eventuali estensioni di soggiorno su richiesta a Vienna, Belgrado.



## ABBIGLIAMENTO

Abbigliamento e calzature comode e calde per il giorno e durante le escursioni. Per le occasioni speciali come la cena di benvenuto o la serata di gala suggeriamo un abbigliamento più formale.

## ASSISTENZA GIVER VIAGGI E CROCIERE

- **In aeroporto il giorno della partenza**  
In partenza dall'Italia, da Milano, Roma e dai principali aeroporti, in relazione al numero di partecipanti è prevista l'assistenza aeroportuale da parte dei nostri incaricati che saranno di supporto per l'espletamento delle formalità d'imbarco.  
Per le partenze individuali, ossia laddove non sia prevista l'assistenza aeroportuale, consigliamo di effettuare il pre-check-in sul sito della Compagnia aerea di utilizzo.

- **Trasferimenti aeroporto/nave/aeroporto**  
All'arrivo all'aeroporto verrete accolti dal ns. assistente che provvederà al trasferimento a bordo. Il giorno della partenza, i trasferimenti saranno organizzati in relazione al Vostro operativo volo, sarete accompagnati all'aeroporto ed assistiti nelle operazioni d'imbarco, compatibilmente con gli accessi possibili.

- **A bordo della nave**  
Sarete accolti dal nostro Assistente e potrete contare sull'organizzazione Giver, assistiti sia a bordo che durante le discese a terra.

- Le visite sono organizzate con guide in lingua italiana (nel caso di eventuale indisponibilità il personale Giver farà da intermediazione nella traduzione)

## NOTA BENE

- L'itinerario e le soste sono soggette a variazioni da parte del Comandante in caso di: condizioni meteorologiche avverse, inadeguato livello delle acque che non consenta di proseguire la navigazione, passaggio delle chiuse; per ragioni di sicurezza o per causa di forza maggiore uno o più scali potrebbero essere soppressi, in taluni casi possono essere predisposti servizi alternativi per il proseguimento del viaggio, tuttavia questi casi sono rarissimi.

- Tutti gli orari sono indicativi e suscettibili di variazioni.

- Tutto quanto indicato nell'itinerario descrittivo è soggetto a variazioni che saranno comunicate direttamente a bordo con il programma del giorno in base ad esigenze organizzative. La visita di alcuni siti, può subire modifiche in relazione ad eventi/necessità governative.

- Per ragioni di sicurezza sanitaria potranno essere adottate misure cautelative sia a bordo sia durante le discese a terra.

- Le navi fluviali in genere non sono adeguatamente equipaggiate ad accogliere persone disabili.

- Ricordiamo che il viaggiatore è tenuto alla verifica, prima della prenotazione e della partenza, di essere dotato dei documenti sanitari necessari per l'effettuazione del viaggio e il rientro in Italia, a tale scopo indichiamo le fonti ufficiali fornite dal Ministero degli Esteri sul sito: [www.viaggiaresecuri.it](http://www.viaggiaresecuri.it).

I cittadini stranieri dovranno informarsi presso l'Ambasciata o Consolato di riferimento.



# INFORMAZIONI UTILI E ESCURSIONI

## CLIMA

È di tipo continentale temperato, le medie invernali sono:

Belgrado	6° / 0°
Budapest	4° / 0°
Bratislava	4° / -2°
Vienna	5° / 0°

## DOCUMENTI

Per i cittadini italiani è sufficiente la carta d'identità valida per l'espatrio o il passaporto. Copia del documento dovrà essere inviata via mail all'atto della prenotazione. (la normativa in tema di minori è in continua evoluzione, suggeriamo pertanto una verifica al momento della prenotazione con le autorità competenti).

## CUCINA E DIETE SPECIALI

La cucina di bordo è internazionale con alcuni piatti tipici dei paesi attraversati, prima colazione a buffet, pranzo e cena serviti (à table d'hôte).

Eventuali diete particolari devono essere richieste al momento della prenotazione e sono soggette a riconferma previa verifica con la Compagnia armatrice; si precisa tuttavia che le stesse, laddove possibili, costituiranno pure segnalazioni, conseguentemente la Compagnia armatrice e Giver non potranno ritenersi responsabili di eventuali errori e/o omissioni, non sono possibili menu personalizzati.

## PAGAMENTI A BORDO

I pagamenti a bordo potranno essere effettuati in Euro o con le seguenti carte di credito: Visa e Mastercard (suggeriamo di portare con sé il proprio codice Pin). Le escursioni potranno essere pagate in contanti Euro.

## SERVIZIO INTERNET

La M/h Kleine Prinz offre il WiFi gratuito nelle aree comuni (salvo copertura di rete)

## PROGRAMMA DEL GIORNO

Per ogni giorno di crociera verrà distribuito ai passeggeri il programma dettagliato delle attività, pertanto quanto descritto nell'itinerario è puramente indicativo.

## LINGUE UFFICIALI E VALUTE

• Austria tedesco	Euro
• Ungheria ungherese	Fiorino ungherese (1 Euro = 408 HUF)
• Slovacchia slovacco	Euro
• Serbia serbo	Dinaro serbo (1 Euro = 117 RDS)

A bordo della nave non esiste ufficio cambio.

## VIAGGIO DI NOZZE

sconto di Euro 150 a coppia + una sorpresa Vi attende a bordo.

## ESCURSIONE FACOLTATIVA

Tutte le visite durante l'itinerario sono incluse, vi è solo un'escursione facoltativa:

### VIENNA

Concerto di musica classica  
Il concerto, presso il teatro Kursalon di Vienna, offrirà la possibilità di assistere ad una rappresentazione di circa due ore di un gruppo di musicisti professionisti che vi faranno ascoltare un repertorio di musiche viennesi di Johan Strauss ed arie delle opere di W.A. Mozart.

(Il concerto può variare sala in relazione alle programmazioni teatrali).

€ 65 per la crociera del 13 dicembre -  
€ 160 per quella del 27 dicembre

Da prenotarsi unitamente alla crociera.