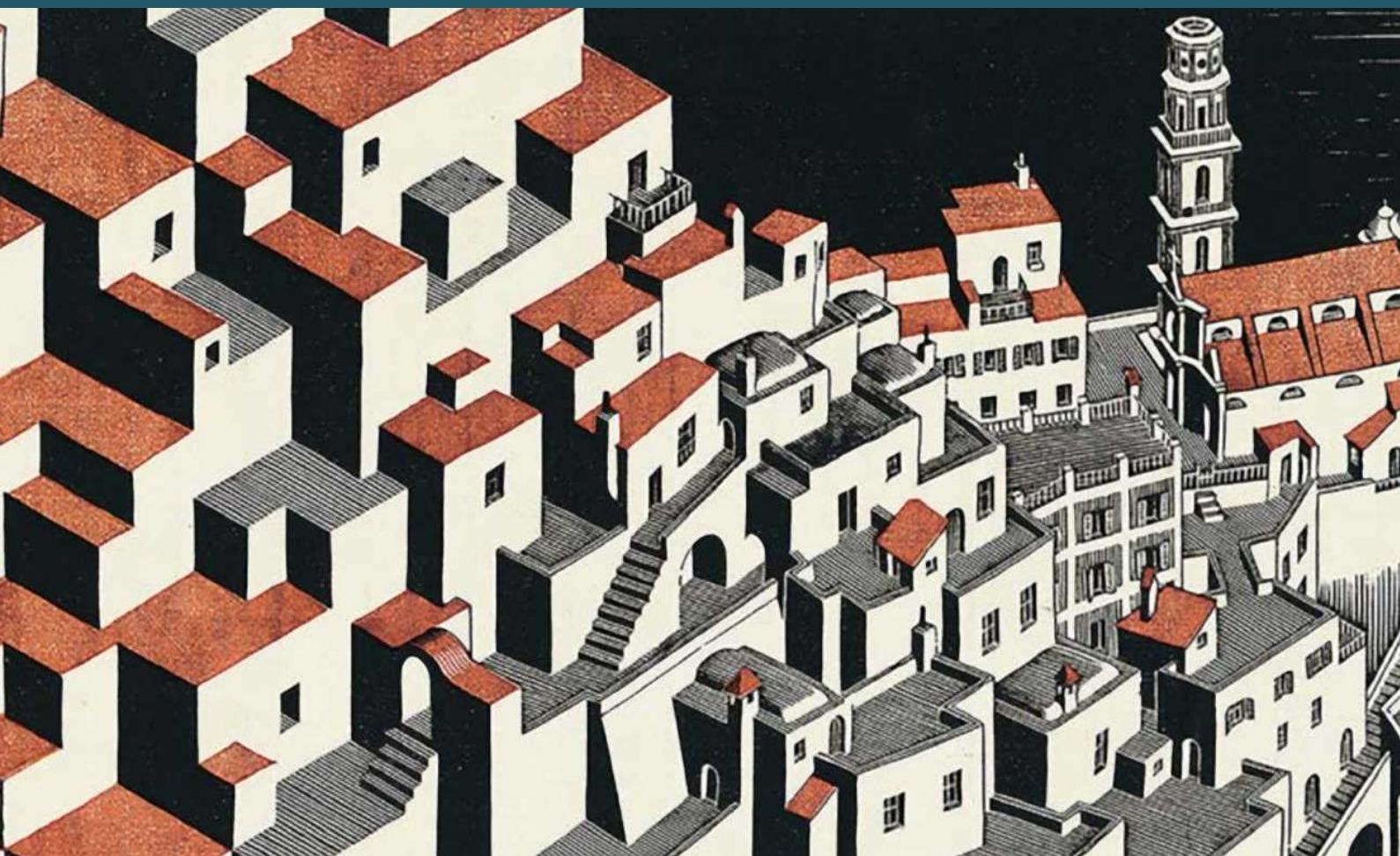


19 / 21 febbraio 2024

Geometrie impossibili: *Escher, Lang Lang, Emozioni*



Il bello di **Roma**:
essere cornice ideale dell'ordinario e dello straordinario
Dormiremo nell'Orologio da dove partiranno
le esplorazioni nel Magico mondo di **Escher**,
nel Paesaggio musicale dell'alieno **Lang Lang** e nelle
Emozioni al **Chiostro del Bramante**

Lunedì 19 febbraio

arrivo a Roma

Arrivo autonomo in albergo nel pomeriggio e sistemazione nelle camere riservate presso

Hotel L'Orologio Roma, un elegante hotel 4* Superiore nel centro di Roma a pochi passi da Largo Argentina. Anche questo hotel come quello di Firenze e Venezia, della stessa proprietà, è ispirato al tema della grande orologeria. Le camere arredate in modo raffinato ed elegante, sono tutte insonorizzate. La terrazza al quinto piano, dove viene servita la colazione al mattino, offre una vista indimenticabile sul Pantheon, le cupole di Roma ed i suoi tetti.

Ore 18:00 aperitivo di benvenuto in albergo.

Trasferimento privato all'**Auditorium Parco della Musica** per il concerto

Ore 20:30 AUDITORIUM PARCO DELLA MUSICA - Sala Santa Cecilia

LANG LANG

pianoforte **Lang Lang**

Fauré Pavane

Schumann Kreisleriana op. 16

Chopin Mazurche:

op. 7 n. 3

op. 17 n. 1, n. 2, n. 4

op. 24 n. 2, n. 4;

op. 30 n. 3, n. 4

op. 33 n. 3, n. 4, n. 2

op. 59 n. 3

Chopin Polacca op. 44

Al termine del concerto trasferimento in albergo



martedì 20 febbraio

Roma

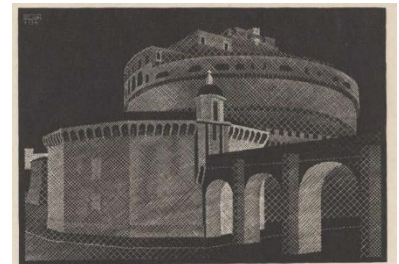
Prima colazione in hotel

Ore 11:00 Appuntamento presso la caffetteria di **Palazzo Bonaparte** per un brunch

Ore 12:30 Inizio della visita a Palazzo Bonaparte

Mostra "ESCHER"

La mostra celebra l'artista olandese Escher, noto per la sua genialità e la capacità di trasportare il pubblico in un mondo immaginifico e impossibile attraverso incisioni e litografie. Scoperto relativamente di recente, Escher ha conquistato milioni di appassionati in tutto il mondo, attraendo sia gli amanti dell'arte che gli appassionati di matematica, geometria, scienza e design. La mostra presenta circa 300 opere, inclusi capolavori come **"Mano con sfera riflettente"** e **"Vincolo d'unione"**, insieme a opere inedite mai esposte prima. Il periodo romano di Escher (tra il 1923 e il 1935) ha influenzato significativamente il suo lavoro, in particolare le litografie e le incisioni dedicate a paesaggi e vedute notturne di Roma antica e barocca. La mostra include anche la serie completa dei **"Notturmi romani"** prodotta nel 1934.



Pomeriggio Tempo libero a disposizione

Trasferimento privato al **Teatro dell'Opera** per il concerto

Ore 20:00 TEATRO DELL'OPERA DI ROMA

Direttore | **Michele Mariotti**

Soprano | **Maria Grazia Schiavo**

Tenore | **Cameron Becker**

Mezzosoprano | **Aigul Akhmetshina**

Basso | **Riccardo Fassi**

Stabat Mater Musica di Giovanni Battista Pergolesi

Pulcinella Balletto di un atto per piccola orchestra con tre voci soliste scritto da Igor Stravinskij su musica di G.B. Pergolesi

Orchestra del Teatro dell'Opera di Roma

Al termine del concerto trasferimento in albergo

Prima colazione in hotel e check-out

Ore 10:30 CHIOSTRO DEL BRAMANTE

Mostra EMOTION - L'arte contemporanea racconta le emozioni

La mostra: "Un fungo alto tre metri accoglie e invita al viaggio. Era già successo in una favola, in un altro viaggio, in un altro mondo, in un'altra meraviglia: questo è un viaggio nell'arte. **Inizia così "EMOTION. l'arte contemporanea racconta le emozioni"**, la nuova mostra ideata e prodotta da DART Chiostro del Bramante, a cura di Danilo Eccher, per proseguire con molto altro, con altre emozioni e artisti di fama internazionale"



***Il Chiostro del Bramante**, dove è allestita la mostra, è un luogo da non perdere. Commissionato dal cardinale Oliviero Carafa nel 1500 e progettato da Donato Bramante, è un capolavoro lineare ed elegante che rappresenta uno dei luoghi più originali dedicati all'arte a Roma. Degna di nota la caffetteria nel loggiato superiore con annessa la suggestiva sala delle Sibille di Raffaello.*

Al termine rientro in albergo e partenze individuali.

PRENOTAZIONI ENTRO IL 20 DICEMBRE 2023

L'ordine delle visite può essere variato per esigenze operative ma senza cambiarne i contenuti

quote individuali di partecipazione (minimo 15 persone)

Quota in camera doppia	euro 650,00
Supplemento camera singola	euro 195,00

LE QUOTE COMPREDONO

- 2 pernottamenti presso Hotel l'Orologio 4*S con prima colazione
- Assistenza di un accompagnatore per tutta la durata del viaggio
- Aperitivo di benvenuto in albergo il 19 febbraio
- Trasferimenti privati (andata e ritorno) ai due concerti il 19 e il 20 febbraio
- Visita alla Mostra "Escher" il 20/02 alle 12:30 a Palazzo Bonaparte biglietto d'ingresso incluso
- Brunch nella caffetteria di Palazzo Bonaparte
- Visita alla Mostra "EMOTION" il 21/02 alle 10:30 al Chiostro del Bramante biglietto d'ingresso incluso
- Poltrone di platea per i due concerti
- Noleggio auricolari da utilizzare durante le visite
- Assicurazione base medico-bagaglio

LE QUOTE NON COMPREDONO

- Tassa di soggiorno euro 7,00 a persona a notte
- Viaggio per/da Roma
- Tutto quanto non espressamente indicato nella quota comprende

**** I clienti della zona di Roma che desiderano partecipare alle attività previste possono contattarci per una proposta personalizzata**

informazioni

POLIZZE ASSICURATIVE SUPPLEMENTARI

È possibile sottoscrivere contestualmente alla prenotazione al viaggio la polizza "Annullamento Viaggio" (a richiesta si invia normativa)

Importi per camera doppia e singola:

- **Euro 16,00** fino a 74 anni compiuti
- **Euro 30,00** da 75 anni compiuti.

COME PRENOTARE. La prenotazione diviene effettiva al ricevimento di:

1. contratto di viaggio firmato che provvederemo ad inviarvi alla conferma;
2. saldo richiesto tramite bonifico bancario

ACCONTO: All'atto dell'iscrizione, è richiesto un **acconto pari a euro 250,00** per persona e l'eventuale premio assicurativo per la polizza "annullamento viaggio". (L'assicurazione contro l'annullamento può essere stipulata solo contestualmente all'iscrizione al viaggio)

SALDO: 30 giorni prima della partenza

In caso di **CANCELLAZIONE** le penali sono le seguenti:

- 30% della quota di partecipazione per annullamenti entro il 21.12.2023
- 45% della quota di partecipazione per annullamenti entro il 05.01.2024
- 50% della quota di partecipazione per annullamenti entro il 20.01.2024
- 75% della quota di partecipazione per annullamenti entro il 09.02.2024
- dal 10.02.2024 nessun rimborso in caso di rinuncia

informazioni e prenotazioni

NOTEINVIAGGIO di Alderan srl - via Arta Terme, 50 - 00188 Roma
tel (+39) 06.3220657/9 - www.noteinviaggio.it - info@noteinviaggio.it