

19/21 Gennaio '19 - 16/18 Marzo '19
La Traviata alla Scala
Milano, Teatro alla Scala

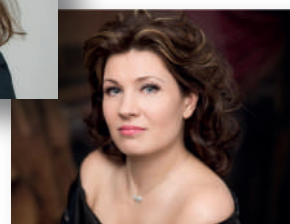


Domenica 20 gennaio / Domenica 17 marzo
20 gennaio (ore 14:00) - 17 marzo (ore 14:30)

TEATRO ALLA SCALA

LA TRAVIATA Opera di Giuseppe Verdi

Direttore **Myung-Whun Chung**
Regia **Liliana Cavani**



Violetta - **Marina Rebeka** (20 gennaio) / **Sonya Yoncheva** (17 marzo)

Flora - Chiara Isotton

Alfredo Germont - Francesco Meli

Giorgio Germont - **Leo Nucci** (20 gennaio) / **Plácido Domingo** (17 marzo)

Gastone - Riccardo Della Sciucca

Barone Douphol - Costantino Finucci

Dr. Grenvil - Alessandro Spina

Coro, Corpo di Ballo e Orchestra del Teatro alla Scala



L'OPERA IN BREVE

La Traviata Opera lirica in quattro atti di G. Verdi, su libretto di F.M. Piave (1810-1876), tratto da La dame aux camélias di A. Dumas fils (1824-1895). Fu rappresentata per la prima volta al teatro La Fenice di Venezia nel 1853. Violetta Valéry è una giovane donna che a Parigi conduce una vita facile nel lusso e nelle festeconsapevole del fatto che, essendo gravemente ammalata, la sua vita sarà breve. A una delle festeconosce Alfredo Germont, che, da tempo innamorato di lei, si dichiara. Violetta è colpita dal suo ardore e quando lui le chiede di rivederla, gli dona una camelia, che lui dovrà riportarle quando sarà appassita. Dopo il successivo incontro, Violetta e Alfredo vivono il loro idillio d'amore vero, in campagna. Annina, la fedele domestica di Violetta, rivela ad Alfredo che Violetta, per mantenerli, ha venduto i suoi averi. Violetta riceve la visita del padre di Alfredo, Giorgio Germont, che le chiede di lasciare il proprio figlio, perché i suoi trascorsi gettano discredito sulla famiglia. Violetta, disperata, per amore di Alfredo parte lasciandogli una lettera di addio in cui gli spiega che sta tornando da un precedente amante, il barone Douphol. Durante una festa Alfredo, sconvolto dopo il rifiuto di Violetta di tornare con lui, le getta addosso il denaro con cui voleva ripagarla per aver dilapidato i suoi beni. Violetta sviene e il barone Douphol sfida a duello Alfredo. Dopo alcuni giorni, sul letto di morte Violetta riceve una lettera da Giorgio Germont, nella quale l'uomo le dice di essersi pentito di aver causato con il suo gesto tanto dolore e di aver rivelato ad Alfredo tutta la verità e che questi sta andando a ricongiungersi con lei. Quando Alfredo finalmente arriva i due si promettono amore e felicità, ma Violetta muore tra le braccia di Alfredo.

PACCHETTI LA TRAVIATA ALLA SCALA

quote a persona, biglietto in 1a cat.	in camera doppia	supplemento singola
19 - 21 gennaio (2 notti)	€ 715,00	€ 95,00
16 - 18 marzo (2 notti)	€ 930,00	€ 90,00

Le quote comprendono :

- 2 notti in hotel tra quelli indetti (4*) in B&B
- biglietto di 1a cat. (*platea o prima fila palco*)
- Milano Card
- assicurazione medico - bagaglio

Le quote non comprendono :

- viaggio e trasferimenti in genere
- tasse di soggiorno
- mance, extra, e quanto non indicato alla voce "le quote comprendono"

Gli alberghi considerati nei pacchetti sono:

Sinahotel De La Ville; Starhotels Rosa Grand; Milano Scala; Nh Presidente

come prenotare

La prenotazione diviene effettiva al ricevimento di

- 1) contratto di viaggio firmato, che provvederemo ad inviarvi alla conferma
- 2) ACCONTO: 70% della quota totale di partecipazione
- 3) SALDO: entro 30 giorni dalla partenza .

In caso di **CANCELLAZIONE** le penali sono le seguenti:

- 75% della quota di partecipazione fino a 15 giorni prima dell'inizio del soggiorno

Nessun rimborso per rinunce a meno di 15 giorni.

informazioni e prenotazioni

NOTEINVIAGGIO di Alderan srl - via Giuseppe Sacconi, 4/B - 00196 Roma
tel (+39) 06.3220657/9 - fax (+39) 06.56562031 - www.noteinviaggio.it - info@noteinviaggio.it